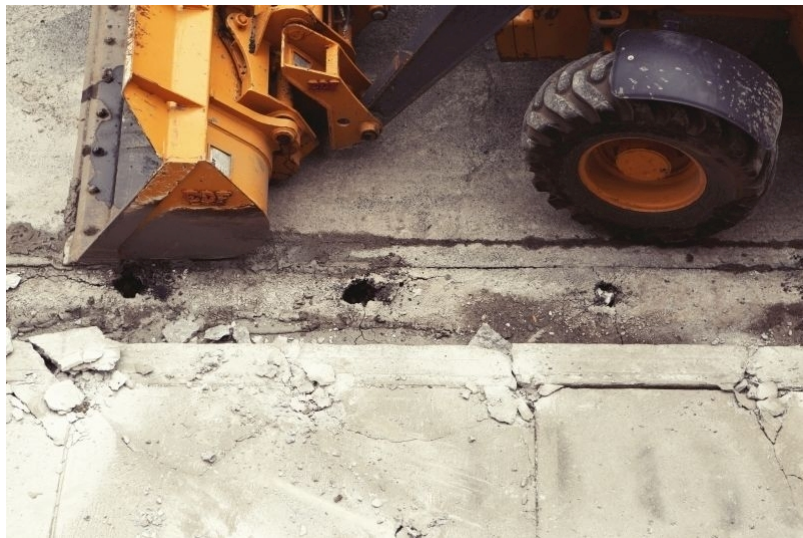


Kujawsko-pomorskie inwestycje drogowe

Utworzono: piątek, 04, maj 2018 10:05



Rozpoczynają się kolejne inwestycje na trasach województwa kujawsko-pomorskiego. W planach na 2018 rok są kompleksowe przebudowy ważnych ciągów komunikacyjnych, remonty nawierzchni, przebudowy skrzyżowań, a także inwestycje związane z uruchomieniem przeprawy promowej przez Wisłę na wysokości Solca Kujawskiego. To zadania, które poprawią bezpieczeństwo, płynność ruchu i komfort jazdy na drogach w regionie.

- W ubiegłym roku uruchomiliśmy pięć dużych inwestycji na drogach wojewódzkich, na które przeznaczymy w sumie około 350 mln zł. Wkrótce rozpoczniemy kolejne trzy duże zadania, których wartość to ponad 50 mln zł. Ruszamy z przebudową odcinka trasy nr 255 przebiegającej przez Pakość, modernizacją drogi nr 554 łączącej Kowalewo Pomorskie z Golubiem-Dobrzyniem oraz uruchomiamy przeprawę promową przez Wisłę. Wiele z naszych inwestycji realizujemy wspólnie z samorządami lokalnymi – mówi marszałek Piotr Całbecki.

Inwestycje na drogach wojewódzkich realizujemy w oparciu o środki z Regionalnego Programu Operacyjnego oraz budżetu województwa. Część z nich jest na etapie realizacji, kolejne znajdują się na etapie prac projektowych i ruszą w najbliższych miesiącach. Łączna wartość tych zadań to około 800 milionów złotych.

Inwestycje w trakcie realizacji:

- droga wojewódzka nr 251 Żnin – Juncewo (powiat żniński, trwają prace budowlane, koszt 47 mln zł, długość 15 km),
- droga wojewódzka nr 265 Brześć – Kowal (powiat włocławski, trwają prace budowlane, koszt 63 mln zł, długość 19 km),
- droga wojewódzka nr 559 Lipno – Kamień Kotowy (powiat lipnowski, trwają prace budowlane, koszt 59 mln zł, długość 22 km),
- droga wojewódzka nr 548 Stolno – Wąbrzeźno (powiaty wąbrzeski i chełmiński, trwają prace budowlane, koszt 85 mln zł, długość 29 km),
- droga wojewódzka nr 240 Tuchola – Świecie (powiaty tucholski i świecki, trwają

Kujawsko-pomorskie inwestycje drogowe

Utworzono: piątek, 04, maj 2018 10:05

prace budowlane, koszt 72 mln zł, długość 16km),

- budowa ronda w Więcborku (powiat sępoleński, trwają zaawansowane prace budowlane, koszt 2 mln zł),
- budowa ronda wraz z przebudową drogi wojewódzkiej nr 556 w Zbójnie (powiat rypiński, trwają zaawansowane prace budowlane, 10 mln zł, długość 2 km),
- budowa ronda wraz z przebudową drogi wojewódzkiej nr 546 w Łubiance (powiat toruński, zaawansowane prace budowlane, 13 mln zł, długość 2 km),
- budowa promu wraz z remontem drogi wojewódzkiej nr 249 Solec Kuj. - Czarnowo (wybór wykonawców odpowiedzialnych za dostawę jednostki i prace budowlane na przyczółkach i dojazdach, 18,7 mln zł, długość 2 km),
- droga wojewódzka nr 255 Pakość- Strzelno (powiat inowrocławski, I etap - przygotowania do wyboru wykonawcy odpowiedzialnego za prace budowlane na odcinku o długości 2 km, 15,9 mln zł, II etap - końcowe prace nad koncepcją kolejnego odcinka o długości 20 km).
- droga wojewódzka nr 554 Kowalewo Pom. - Golub-Dobrzyń (powiat golubsko-dobrzyński, przygotowania do wyboru wykonawcy, 15,6 mln zł, długość 10 km)

Najważniejsze inwestycje w przygotowaniu:

- droga wojewódzka nr 269 Kowal-Izbica Kujawska (powiat włocławski, prace nad koncepcją, długość 42 km),
- droga wojewódzka nr 534 Rypin-Cetki (powiat rypiński, prace nad koncepcją, długość 5 km),
- droga wojewódzka nr 563 Rypin-granica województwa (powiat rypiński, końcowe prace nad koncepcją, długość 14 km),
- droga wojewódzka nr 270 Brześć Kujawski-Izbica Kujawska (powiat włocławski, prace nad koncepcją, długość 29 km),
- droga wojewódzka nr 254 Brzoza-Mogilno (powiaty bydgoski, żniński i mogileński, prace nad koncepcją, długość 53 km),
- droga wojewódzka nr 241 Tuchola-Sępólno Krajeńskie (powiaty tucholski i sępoleński, trwają prace nad koncepcją, długość 26 km),
- droga wojewódzka nr 266 Ciechocinek- Piotrków Kujawski (powiaty aleksandrowski i radziejowski, prace nad koncepcją, długość 57km).
- rondo w Białych Błotach na drodze wojewódzkiej nr 223 (powiat bydgoski, zakończone prace projektowe)

W 2018 roku zaplanowano również remonty najbardziej zniszczonych odcinków dróg, ulic, mostów oraz przebudowę miejsc niebezpiecznych. Na ten cel zarezerwowaliśmy 9 mln zł. Wśród najważniejszych zadań są m.in:

- przebudowa skrzyżowania w Piastoszynie na drodze nr 240 (powiat tucholski, trwa aktualizacja dokumentacji),
- przebudowa skrzyżowania ul. Lipnowskiej i Kościuszki (drogi wojewódzkie nr 534 i 557) w Rypinie (trwa aktualizacja dokumentacji)
- przebudowa mostu w Rypinie w ciągu drogi wojewódzkiej nr 534 (przygotowania do wyboru wykonawcy)

Źródło: ZDW w Bydgoszczy oraz Kujawsko-Pomorski Urząd Marszałkowski