

W Gdańsku frezują szyny tramwajowe

Utworzono: środa, 24, październik 2018 12:19 Ilona Hałucha



Szyny na dziewięciu odcinkach gdańskich torowisk zostaną poddane frezowaniu. W ubiegłym roku to rozwiązanie poddano testom, teraz zostanie zastosowane na większą skalę – w sumie frezowanych zostanie ponad 40 km toru pojedynczego. 19 października rozpoczęto prace.

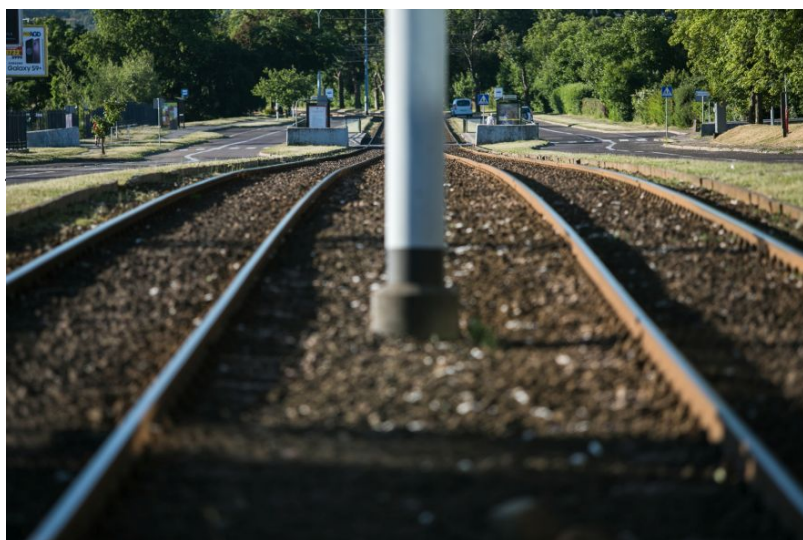
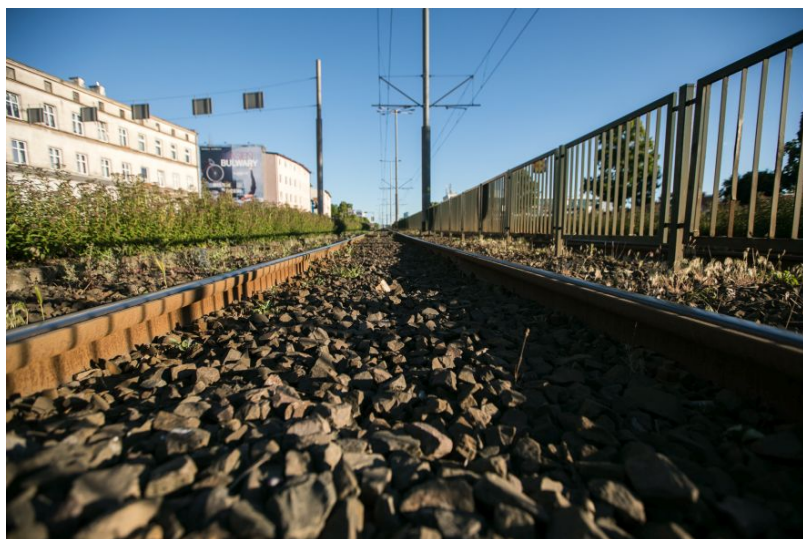
Frezowanie szyn tramwajowych polega na usunięciu wad powierzchniowych zarówno szyn, jak i złączy szynowych. Podczas frezowania powierzchnia toczna szyny zostaje zestrugana, co umożliwi odtworzenie pierwotnego profilu główki szyny wraz z wyokrągleniami i pochyleńiami. Poprawia to stabilność toru, a to przekłada się na lepszą płynność jazdy tramwajów i ograniczenie hałasu w jej trakcie. Poprzez frezowanie zmniejsza się również zużycie przytwierdzenia szyny do podkładu.

Frezowanie szyn jest korzystniejsze od dotychczas stosowanej metody utrzymania torowisk, czyli szlifowania. Przede wszystkim jest to rozwiązanie bardziej ekologiczne – w wyniku frezowania powstają wióry, które z powodzeniem można odzyskać, zaś po szlifowaniu pozostaje niemożliwy do odzyskania pył. Frezowanie pozwala również skrócić czas pracy na torowisku – specjalistyczna maszyna po ustawieniu wymaganych parametrów jednokrotnie pokonuje dany odcinek torów. W przypadku szlifowania tego typu przejazdów jest więcej.

Zastosowanie metody frezowania szyn testowane było w Gdańsku w ubiegłym roku. W grudniu w ten sposób poprawiono stan torowiska na al. Zwycięstwa na odcinku od Opery Bałtyckiej do Bramy Oliwskiej. W 2018 roku poddanych frezowaniu zostanie 9 odcinków torów – łącznie ponad 40 km toru.

W Gdańsku frezują szyny tramwajowe

Utworzono: środa, 24, październik 2018 12:19 Ilona Hałucha



19 października sfrezowano szyny na czterech odcinkach:

W Gdańsku frezują szyny tramwajowe

Utworzono: środa, 24, październik 2018 12:19 Ilona Hałucha

- wzdłuż al. Armii Krajowej i ul. Sikorskiego od Węzła Groddecka do Pętli Chełm,
- wzdłuż al. Grunwaldzkiej i ul. Wojska Polskiego od Opery Bałtyckiej do Pętli Strzyża,
- wzdłuż ulic Podwale Grodzkie i Wały Jagiellońskiego od Huciska do Węzła Piastowskiego,
- wzdłuż ulicy Wały Jagiellońskie od Węzła Unii Europejskiej do Huciska.

Frezowane będą również szyny na następujących odcinkach według harmonogramu:

- 27 i 28 października w godz. 0.00 – 12.00 – ul. Marynarki Polskiej od Pętli Kliniczna do Placu Wolności,
- 3 i 4 listopada w godz. 0.00 – 12.00 – ul. Legionów i al. Rzeczypospolitej od ul. Mickiewicza do Pętli Zaspą,
- 10 i 11 listopada w godz. 0.00 – 12.00 – al. Rzeczypospolitej i ul. Chłopska od Pętli Zaspą do skrzyżowania ulic Pomorskiej i Chłopskiej,
- 17 i 18 listopada w godz. 0.00 – 12.00 – ul. Witosa i al. Vaclava Havla od Pętli Chełm do ul. Świętokrzyskiej.

W tych lokalizacjach prace prowadzone będą w nocy, ale także w dzień przy wstrzymanej komunikacji tramwajowej. ZTM na ten czas wprowadzi autobusową komunikację zastępczą.

Źródło: UM Gdańsk