

Powstanie warszawska Mapa Koron Drzew

Utworzono: wtorek, 20, listopad 2018 12:21



Trwają prace nad przygotowaniem mapy przedstawiającej wszystkie duże drzewa rosnące w stolicy wraz z ich szczegółowym opisem. Ułatwi to pielęgnację roślin, kontrolę nad ich stanem zdrowia i przestrzenne planowanie inwestycji. Zakończono pierwszy etap projektu obejmujący Śródmieście i Mokotów.

- Blisko 40 procent powierzchni Warszawy to tereny zieleni. Wyobraźmy sobie, że wszystkie dzielnice po prawej stronie Wisły pokrywają tylko rośliny – to bardzo duży teren, który nieustannie badamy i pielęgnujemy. Tylko w tym roku przy głównych ulicach Warszawy posadzimy ponad 6 tysięcy nowych drzew i 10 tysięcy sadzonek w miejskich lasach – mówi Michał Olszewski, wiceprezydent m.st. Warszawy. – Dzięki nowym technologiom możemy stworzyć kompleksowy plan drzew w stolicy, który obejmie również tereny prywatne. Innowacyjny projekt Mapy Koron Drzew ułatwi kontrolę i pracę nad zrównoważonym rozwojem miasta – tłumaczy wiceprezydent stolicy.

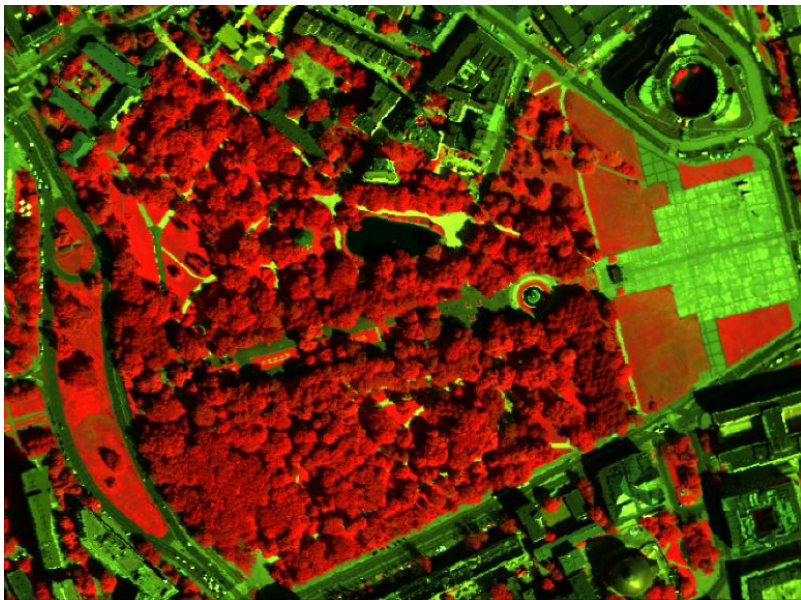
Pierwsza Mapa Koron Drzew (MKD) zostanie oddana do użytku jeszcze w tym roku. Mapa przedstawia wynik analizy stanu kondycji drzew oraz rozmieszczenia najpopularniejszych gatunków drzew rosnących w Śródmieściu i na Mokotowie. Druga MKD przedstawi stan kondycji drzew oraz rozmieszczenia najpopularniejszych gatunków drzew we wszystkich dzielnicach Warszawy, czyli łącznie na powierzchni 517,24 km². Projekt został podzielony na dwie części, a jego zakończenie planowane jest w 2020 roku.

- Pozyskujemy dane z pułapu lotniczego za pomocą specjalistycznych kamer. Dzięki wykorzystaniu innowacyjnych metod będziemy mieć ułatwiony dostęp do kompleksowej informacji na temat stanu zdrowia poszczególnych drzew.

Powstanie warszawska Mapa Koron Drzew

Utworzono: wtorek, 20, listopad 2018 12:21

Zdobędziemy wiedzę o ich kondycji biologicznej, poznamy m.in. zawartość wody w roślinach, stopień przebarwienia liści czy ich procentowy ubytek. Na warstwach mapy zobaczymy także inne szczegółowe informacje, takie jak gatunki lub powierzchnia koron - tłumaczy Anna Wilimowska, koordynatorka projektu z Biura Geodezji i Katastru m.st. Warszawy.



Powstanie warszawska Mapa Koron Drzew

Utworzono: wtorek, 20, listopad 2018 12:21

W ramach pierwszego etapu specjaliści pozyskali w tym roku dane dla zachodniej i północnej części Warszawy, w tym referencyjne lokalizacje gatunków drzew rosnących w terenie. Wykonali skaning laserowy oraz zdjęcia lotnicze. Drzewa przedstawione na obu Mapach Koron Drzew muszą mieć co najmniej 3 m wysokości i koronę o powierzchni minimum 7 m². Pozyskane dane są obiektywne oraz precyzyjne na całej powierzchni mapy. Dzięki inwestycji warszawscy ogrodnicy uzyskują więcej informacji na temat wpływu miejskiego klimatu na drzewa.

- W stolicy pielęgnujemy drzewa jednocześnie pamiętając o zachowaniu standardów zazieleniania Warszawy. Gatunki i miejsca sadzenia roślin są wybrane tak, by przetrwały trudne warunki w mieście. Podczas projektów, takich jak „Zielone Ulice” czy „Milion drzew dla Warszawy” sprawdzamy, czy w danej lokalizacji mogą pojawić się nowe rośliny. Dzięki Mapie Koron Drzew miasto zyska również narzędzie do szybkiej współpracy między jednostkami m.in. infrastruktury, planowania przestrzennego czy bezpieczeństwa - mówi Marek Piwowarski, dyrektor Zarządu Zieleni m.st. Warszawy.

Po opracowaniu Mapy Koron Drzew, w przyszłych latach jest planowana jej aktualizacja, dzięki której będzie można śledzić trendy w rozwoju roślin i obserwować, jak zmienia się zieleń w obecnym klimacie. Inwentaryzacja zieleni jest niezwykle istotna w planowaniu zabiegów pielęgnacyjnych, a także ograniczeniu zagrożeń dla życia i mienia mieszkańców.

Źródło: UM Warszawa