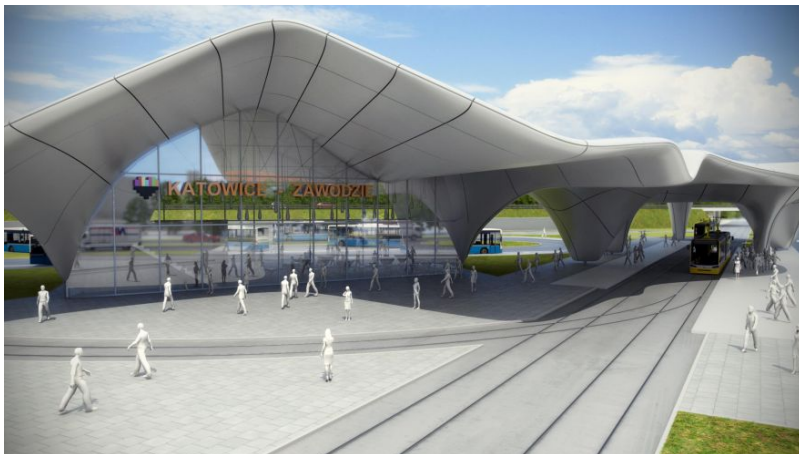


Kolejny etap prac budowlanych w CP „Zawodzie”

Utworzono: poniedziałek, 18, marzec 2019 12:13 Ilona Hałucha



Budowa Centrum Przesiadkowego „Zawodzie” w Katowicach jest obecnie w trakcie zaawansowanych prac budowlanych. W ramach inwestycji prowadzona jest także przebudowa sąsiadującego układu ruchu.

- W najbliższy weekend zostanie wdrożona zmiana w organizacji ruchu tramwajowego w związku z pracami wykonawcy CP „Zawodzie”, który zbuduje tymczasowe tzw. rozjazdy nakładkowe. Tym samym, od poniedziałku 18 marca, tramwaje będą jeździć jednym torem - wzdłuż powstającego centrum przesiadkowego. Oczywiście mając na uwadze interes pasażerów - w weekend zostanie uruchomiona zastępcza komunikacja autobusowa - mówi Ewa Lipka, rzecznik prasowy urzędu miasta Katowice.

W związku z rozpoczęciem kolejnego etapu budowy Centrum Przesiadkowego „Zawodzie” nastąpiła zmiana organizacji ruchu tramwajowego. Na czas prowadzonych prac komunikacja tramwajowa będzie funkcjonować wg specjalnych rozkładów jazdy



Budowa Centrum Przesiadkowego „Zawodzie” to jeden z elementów „Katowickiego Systemu Zintegrowanych Węzłów

Kolejny etap prac budowlanych w CP „Zawodzie”

Utworzono: poniedziałek, 18, marzec 2019 12:13 Ilona Hałucha

Przesiadkowych”. - Zrealizowanie zaplanowanych działań w perspektywie najbliższych dwóch lat przyniesie odczuwalną poprawę jakości życia poprzez możliwość bezpiecznego i sprawnego przemieszczania się po mieście z wykorzystaniem różnych rodzajów transportu, wzajemnie zintegrowanych i tworzących jednolity zrównoważony system. W Katowicach kładziemy nacisk na tzw. transport zrównoważony, którego zasadą jest dbanie o interesy wszystkich uczestników ruchu - pieszych, rowerzystów, osób korzystających z komunikacji publicznej, ale także kierowców - mówi Marcin Krupa, prezydent Katowic.

Inwestycję w Zawodziu realizuje firma ZUE SA, która podpisała jako lider konsorcjum, wspólnie ze spółką Unibep, umowę o wartości 83 mln zł. Pierwsi pasażerowie skorzystają z centrum w połowie przyszłego roku. Inwestycja centrum przesiadkowego obejmuje budowę: budynku dworca o powierzchni 365 m² (m.in. zaplecze socjalne dla kierowców i motorniczych, kiosk, punkt sprzedaży biletów i toalety), parking dla 405 samochodów, wiaty dla 36 rowerów, wiaty peronowej, miejsc postojowych dla autobusów i punkty Kiss&Ride.

Źródło: UM Katowice