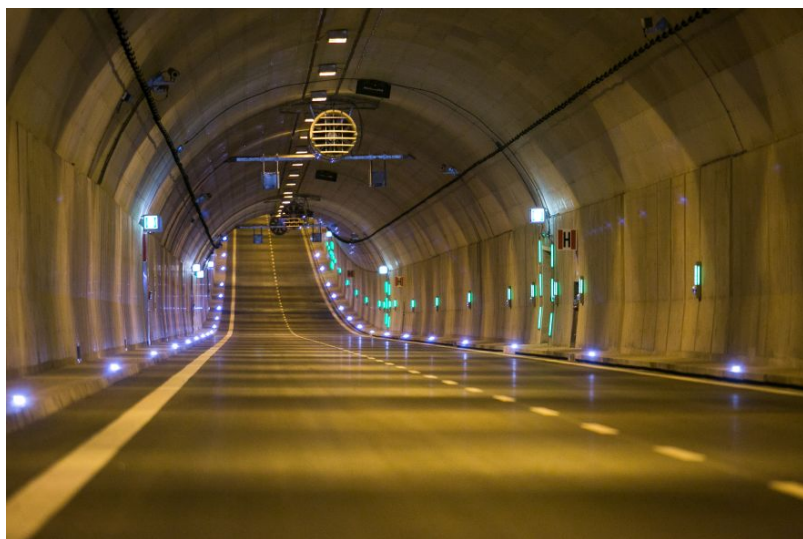


Trzecie urodziny Tunelu pod Martwą Wisłą

Utworzono: piątek, 26, kwiecień 2019 11:28 Ilona Hałucha



Ma dwie rury, długość ponad 1300 metrów i codziennie przejeżdża nim 26 tysięcy samochodów. Tunel pod Martwą Wisłą otwarty został 24 kwietnia 2016 r. Z okazji trzeciej rocznicy - w niedzielę 28 kwietnia - będzie można przejechać nim rowerem.

Tunel = korzyści dla kierowców

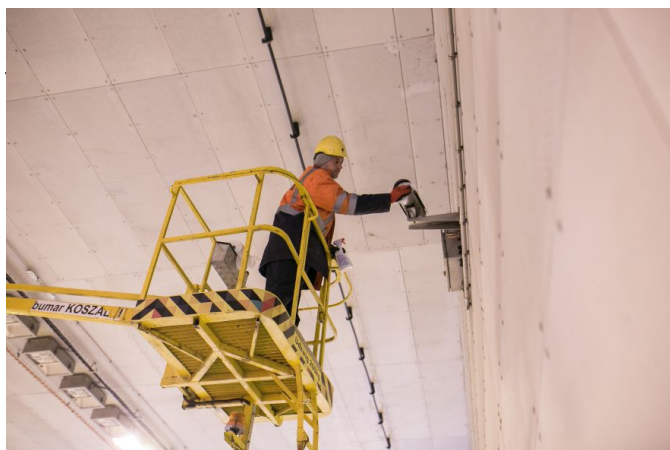
Tunel pod Martwą Wisłą przez trzy ostatnie lata zdążył wpisać się w infrastrukturalną przestrzeń Gdańska i odgrywa w niej ważną rolę. Stanowi on bowiem połączenie ważnych arterii komunikacyjnych miasta - Trasy Słowackiego i Trasy Sucharskiego. Dzięki jego wybudowaniu poprawiła się komunikacja między terenami przemysłowymi i portowymi, które są położone po obu brzegach Martwej Wisły.

Pojazdy ciężarowe nie muszą już przejeżdżać przez centrum Gdańska, by dostać się na drugi brzeg rzeki. To duże udogodnienie nie tylko dla kierowców ciężarówek, którzy mają do pokonania mniejszą odległość, ale także dla mieszkańców Śródmieścia Gdańska. Skierowanie ruchu drogowego przez tunel pozwoliło „odkorkować” centrum miasta o 20%. Z dobrodziejstw Tunelu pod Martwą Wisłą korzystają również mieszkańcy innych dzielnic Gdańska oraz turyści. Kierując się z dolnych tarasów Gdańska w stronę Warszawy i Łodzi, wybierając trasę przez Tunel pod Martwą Wisłą, można zaoszczędzić w zależności od pory dnia od kilkunastu do kilkadziesiąt minut. Tunel stał się popularny wśród kierowców, o czym świadczy fakt, że w ciągu ostatniego roku zwiększyła się średnia liczba pokonujących go aut o ok. 1000 pojazdów dziennie. Zmniejszyła się za to częstotliwość zamknięć serwisowych - z dwóch w miesiącu do jednego na trzy miesiące.

Inwestycja miała pozytywny wpływ na rozwój infrastruktury w rejonie Trasy Sucharskiego i tereny wokół stały się atrakcyjne inwestycyjnie.

Trzecie urodziny Tunelu pod Martwą Wisłą

Utworzono: piątek, 26, kwiecień 2019 11:28 Ilona Hałucha



Technika i bezpieczeństwo

Sam tunel to nie tylko dwie wydrążone pod dnem Martwej Wisły rury, którymi przejeżdżają samochody. To naszpikowany nowoczesną techniką skomplikowany system urządzeń elektronicznych, wentylacyjnych, przeciwpożarowych czy odwodnieniowych. Samo okablowanie tunelu to 190 km różnego rodzaju przewodów. Wszystko po to, by przejazd tunelem odbywał się płynnie, a co najważniejsze - bezpiecznie. O to, by rzeczywiście tak było przez 24 godziny na dobę czuwa na zmianę 18-osobowy zespół złożony z przedstawicieli Gdańskiego Zarządu Dróg i Zieleni (GZDiZ) i pracowników firmy Siemens Mobility Sp. z o.o.

Trzecie urodziny Tunelu pod Martwą Wisłą

Utworzono: piątek, 26, kwiecień 2019 11:28 Ilona Hałucha

Rocznie wykonywanych jest około 1000 różnych czynności związanych z przeglądami obiektu. W tunelu i jego obrębie zainstalowanych jest ponad 100 kamer monitoringu.

W tunelu znajdują się również punkty SOS, które w sytuacjach zagrażających bezpieczeństwu wykorzystywane są przez kierowców do kontaktu z obsługą, a także przejścia poprzeczne między obiema rurami, pozwalające na ewakuację.

Trochę historii

Przedsięwzięcie, jakim była budowa tunelu, rozpoczęło się w październiku 2011 roku. Podczas prac użyto specjalnej maszyny TBM, która wydrążyła dwie rury tunelu, wydobywając jednocześnie 500 tys. ton urobku. Do wykonania tunelu użytych zostało ponad 1000 betonowych pierścieni o wadze 118 tys. ton, a w każdej z rur wylano 800 ton asfaltu. Tunel udostępniony został do użytku 24 kwietnia 2016 roku, a 16 września 2016 roku otrzymał imię ks. abp. Tadeusza Gołowskiego – wieloletniego metropolity gdańskiego.

Urodzinowy przejazd rowerowy

Choć Tunel pod Martwą Wisłą na co dzień służy wyłącznie pojazdom samochodowym i motocyklom, to w niedzielę 28 kwietnia, z okazji jego trzecich urodzin, a także 15. rocznicy wejścia Polski do Unii Europejskiej będzie można przejechać przez tunel rowerem. Z tego powodu tunel, a także część ulic prowadzących do niego, będą zamknięte dla ruchu samochodów.

Zbiórka miłośników dwóch kółek wyznaczona została o godz. 10.30 na placu przy Stadionie Energa Gdańsk. O godz. 11:15 zostanie wstrzymany ruch na ul. Marynarki Polskiej i Rondzie im. Tadeusza Mazowieckiego, a także na al. Macieja Płażyńskiego w obu kierunkach. Po zakończeniu przejazdu w rurze Tunelu prowadzącej w stronę Stogów ok. godz. 11:45 – 12:00 ruch w tej rurze zostanie wznowiony. Otwarte zostanie również Rondo im. Tadeusza Mazowieckiego.

O godz. 12 wstrzymany zostanie ruch na ul. Pokoleń Lechii Gdańsk na odcinku od harfy do zjazdu na parking P1 Stadionu Energa Gdańsk. Ok. godz. 12:45 – 13:30 ruch na al. Macieja Płażyńskiego oraz Pokoleń Lechii Gdańsk zostanie wznowiony.

Źródło: GZDiZ