

# Ranking miast przyjaznych kierowcom

Utworzono: czwartek, 23, maj 2019 12:33 Ilona Hałucha

---



Największe polskie miasta po raz kolejny zostały ocenione pod względem „przyjazności” dla kierowców. Ranking został stworzony przez Oponeo.pl przy współpracy z portalem Yanosik.

Dziewiętnaście największych miejscowości w Polsce zostało prześwietlonych pod kątem siedmiu elementów: liczby kolizji, prędkości jazdy, kosztów parkowania, infrastruktury dla samochodów elektrycznych oraz cen: paliwa, wymiany opon i ubezpieczenia OC.

Miasta, ze względu na liczbę mieszkańców, podzielono na dwie grupy – powyżej i poniżej 300 tysięcy mieszkańców. Wyłoniono zatem aż dwóch zwycięzców, a tegoroczne wyniki mogą się dla niektórych okazać zaskakujące. W kategorii mniejszych ośrodków najprzyjaźniejsze kierowcom okazały się Kielce, natomiast wśród większych miejscowości wygrał Lublin. Jak rozkładały się wyniki w kategoriach związanych z infrastrukturą drogową?

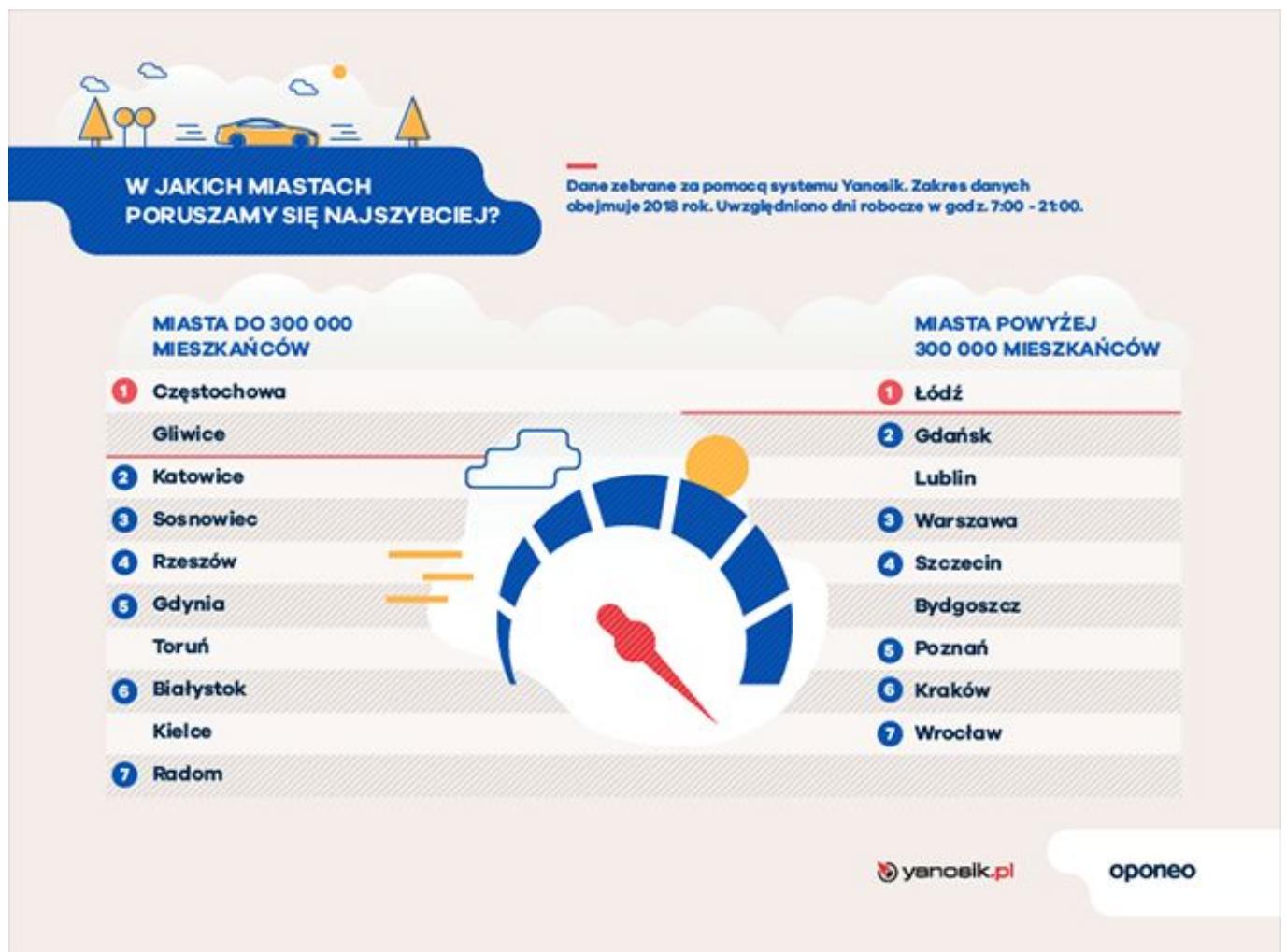
## *Gdzie najtaniej, gdzie najszybciej?*

Parkowanie i korki to dwie kwestie, które spędzają sen z powiek kierowcom we wszystkich większych miastach. To od nich zależy codzienny komfort zmotoryzowanych mieszkańców, zwłaszcza tych, którym często przychodzi poruszać się po centrum.

Dane opracowane przez Oponeo.pl wykazują, że w grupie miast powyżej 300 tysięcy mieszkańców najszybciej jeździ się po Łodzi, Gdańsku i Lublinie, natomiast wśród miejscowości mniejszych z największą prędkością da się podróżować po województwie śląskim, na podium znaleźli się bowiem trzej reprezentanci tego regionu: Katowice, Gliwice oraz Częstochowa.

# Ranking miast przyjaznych kierowcom

Utworzono: czwartek, 23, maj 2019 12:33 Ilona Hałucha



# Ranking miast przyjaznych kierowcom

Utworzono: czwartek, 23, maj 2019 12:33 Ilona Hałucha

---

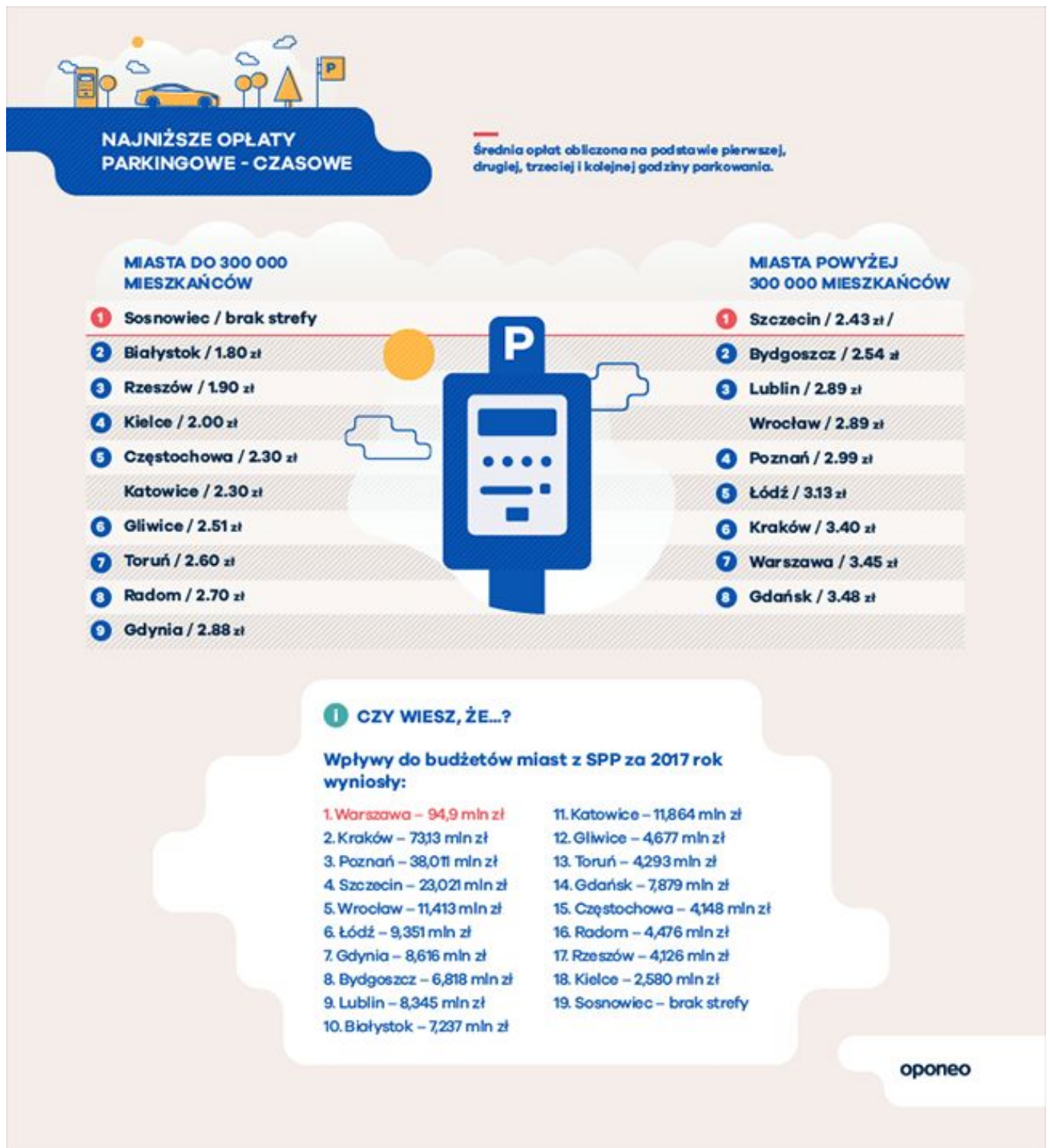
Na kilka ciepłych słów z pewnością zasługuje Łódź, w której kierowcy z roku na rok poruszają się po centrum coraz szybciej. W 2016 roku było to średnio 28 km/h, w 2017 r. już 29 km/h, a w najnowszych wynikach osiągnięto świetny wynik 32 km/h.

Szczecin okazał się najprzyjaźniejszy dla kierowców pod względem parkowania. Wysoka punktacja w rankingu jest efektem niskich opłat godzinowych oraz atrakcyjnych udogodnień, takich jak korzystne abonamenty dla mieszkańców, czy rozwiązania typu Park N Go.

Wśród mniejszych miast najlepszy pod tym względem okazał się Sosnowiec, w którym w ogóle nie istnieją strefy płatnego parkowania.

# Ranking miast przyjaznych kierowcom

Utworzono: czwartek, 23, maj 2019 12:33 Ilona Hałucha



# Ranking miast przyjaznych kierowcom

Utworzono: czwartek, 23, maj 2019 12:33 Ilona Hałucha

---



# Ranking miast przyjaznych kierowcom

Utworzono: czwartek, 23, maj 2019 12:33 Ilona Hałucha

## *Słuczki, wypadki, kolizje...*

Co do zasady najwięcej incydentów drogowych zarejestrowano w dużych ośrodkach. W 2018 roku najbezpieczniejsza okazała się jazda po Kielcach, gdzie zgłoszono zaledwie 6,7 wypadku w przeliczeniu na 1000 mieszkańców. W kategorii powyżej 300 000 mieszkańców najlepszy współczynnik kolizji stwierdzono w Szczecinie i Wrocławiu, w obu nadodrzańskich miejscowościach wynosił on 8,6. Zdecydowanie najmniej bezpieczne były Warszawa i Katowice, gdzie zanotowano 19 wypadków w przeliczeniu na tysiąc mieszkańców.



# Ranking miast przyjaznych kierowcom

Utworzono: czwartek, 23, maj 2019 12:33 Ilona Hałucha

---

Metodologię rankingu oraz szersze omówienie wyników można znaleźć na:  
<https://www.oponeo.pl/artukul/ranking-miast-przyjaznych-kierowcom>