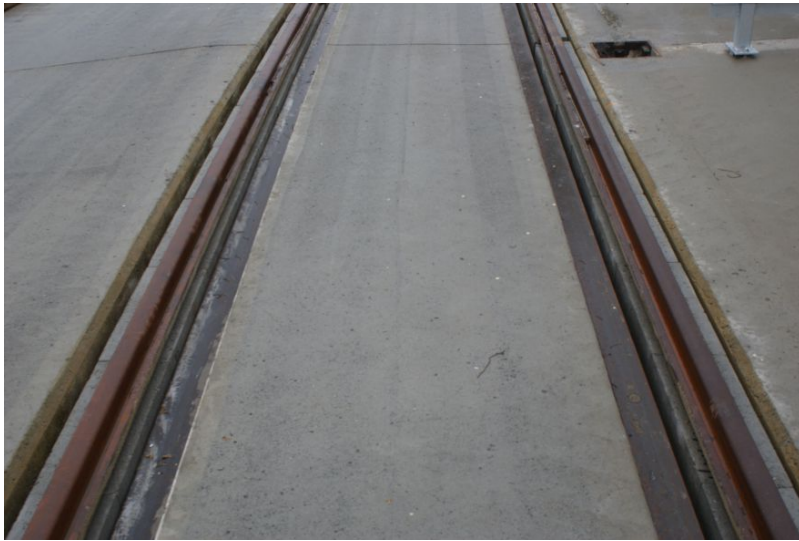


W czerwcu wymiana szyn na rondzie Matecznego

Utworzono: poniedziałek, 27, maj 2019 11:59



Technologia skracająca czas trwania remontu o ponad połowę zostanie wykorzystana na rondzie Antoniego Matecznego. Zarząd Dróg Miasta Krakowa podjął decyzję o wyborze metody betono-asfaltowej w osadzaniu nowych szyn, by jak najszybciej oddać sprawne torowisko pasażerom.

Wszystko wskazuje na to, że prace zamiast trzech tygodni potrwać osiem dni. Podobne rozwiązanie zastosowano już przy okazji modernizacji torowiska na ul. Wielickiej i Nowosądeckiej.

Przez rondo Antoniego Matecznego dziennie przejeżdża nawet 700 tramwajów. To newralgiczny węzeł komunikacyjny na południu Krakowa. ZDMK zaplanował przeprowadzenie awaryjnych prac naprawczych z zastosowaniem najnowocześniejszych technologii. Zastąpienie betonu betono-asfaltem sprawi, że prace przy wypełnianiu przestrzeni międzyszynowej na rondzie zakończą się szybciej. Odcinek, na którym proces schnięcia mógłby trwać nawet trzy tygodnie, teraz zostanie oddany pasażerom i kierowcom już po ośmiu dniach. Mimo że koszt nowej technologii jest o ponad 60 procent droższy od standardowych betonowych rozwiązań, to priorytetem w wyborze metody było jak najszybsze oddanie torowiska.

Na rondzie z uwagi na bezpieczeństwo prowadzonych prac ruch tramwajów zostanie wstrzymany. Torowcy najpierw zajmą się wymianą szyn na części przejazdu drogowego na rondzie oraz części ul. Wadowickiej i przejeździe drogowym w ul. Rydlówka. Zakres prac został tak ograniczony, aby zminimalizować utrudnienia. W kolejnych dniach szyny w obrębie ronda Matecznego oraz u wylotu ul. Kalwaryjskiej będą napawane, czyli oczyszczane, a później podgrzane, tak by ubytki uzupełnić materiałem z mieszanki metali. Na końcu całość zostanie wyszlifowana.

Prace na ważnym komunikacyjnie odcinku rozpoczną się w okresie świąt Bożego Ciała, czyli wtedy, gdy natężenie ruchu na rondzie zmaleje od kilku do nawet

W czerwcu wymiana szyn na rondzie Matecznego

Utworzono: poniedziałek, 27, maj 2019 11:59

kilkunastu procent. Dopiero po zakończeniu tej awaryjnej naprawy ruszą prace na torowisku w ul. Dietla. Tym samym tramwaje jadące od strony Dębnik skorzystają z tymczasowego objazdu m.in. przez rondo Antoniego Matecznego.

Źródło: UM Kraków