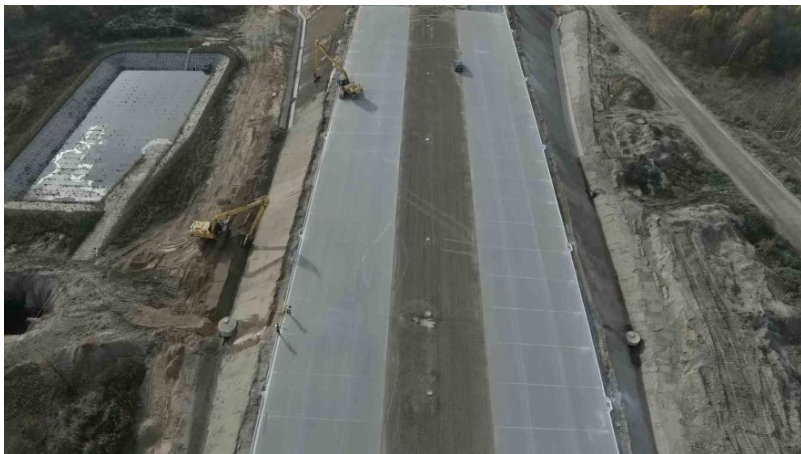


# Obwodnica Częstochowy już z nawierzchnią

Utworzono: poniedziałek, 25, listopad 2019 12:40 Ilona Hałucha

---

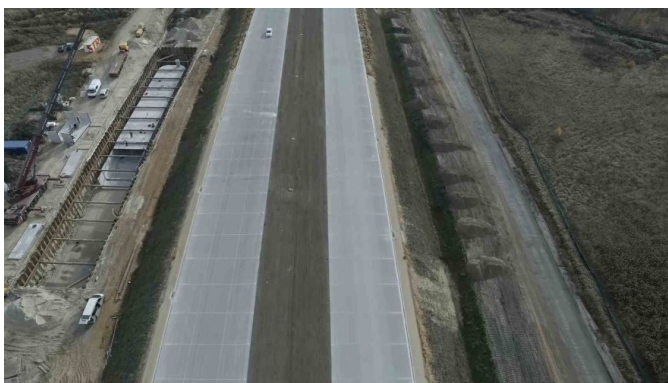


21 listopada zakończyło się układanie nawierzchni betonowej w ciągu autostrady A1 na odcinku węzeł Rząsawa – węzeł Blachownia. Na odcinku 20 km wykonano prace zabezpieczające, ułożono nawierzchnię, dokończono budowę wiaduktów i węzłów.

Odcinek autostrady A1 powstał na terenie województwa śląskiego i pełni funkcję obwodnicy Częstochowy. W zakresie prac realizowanych przez STRABAG wykonano roboty zabezpieczające na ciągu głównym, wraz z wykonaniem nawierzchni z betonu cementowego i podbudowy z betonu chudego na 1/3 całego odcinka. Łącznie ułożono 291 074 m<sup>2</sup> nawierzchni z betonu cementowego oraz 276 255 m<sup>2</sup> nawierzchni z mieszanki mineralno-asfaltowej. Daje to w sumie 567 329 m<sup>2</sup> nawierzchni – co odpowiada powierzchni 80 pełnowymiarowych boisk piłkarskich.

Na chwilę obecną wykonano 50 procent pozostałych robót ujętych w zakresie realizowanych prac, w tym między innymi roboty ziemne, wykonanie warstw konstrukcyjnych i bitumicznych.

Na odcinku A1 powstało 14 wiaduktów autostradowych, 1 wiadukt kolejowy, 5 mostów zintegrowanych z przejściem dla zwierząt, 7 wiaduktów w ciągu dróg poprzecznych.



# Obwodnica Częstochowy już z nawierzchnią

Utworzono: poniedziałek, 25, listopad 2019 12:40 Ilona Hałucha

---



Realizowane są również prace towarzyszące związane z odwodnieniem i kanalizacją deszczową autostrady i dróg poprzecznych, robotami melioracyjnymi, budową zbiorników i kanałów hydrotechnicznych, oświetleniem dróg, robotami elektroenergetycznymi, budową kanału technologicznego, przebudową linii telekomunikacyjnych oraz przebudową wodociągu.

Źródło: Strabag